

ヘルスデータ活用・分析環境構築ソリューション

## スマートアナリシス/HI (Health data Intelligence)

「Check」から始まる「CAPDサイクル」ははじめませんか

スマートアナリシス/HIは、データヘルス計画対応サイクルの「Plan」の有効性の確認および次の改善に向けたフォロー策定を行うためのソリューションです。指導対象者グループ毎に、保健指導効果を追跡するためのBI環境(データ取込インターフェースおよび分析画面)を提供します。

こんなことでお困りではないですか？

データの分析方法  
がわからない



健康指導の効果測定  
ができない



健康指導対象者の  
フォローができない



『スマートアナリシス/HI』なら簡単解決！

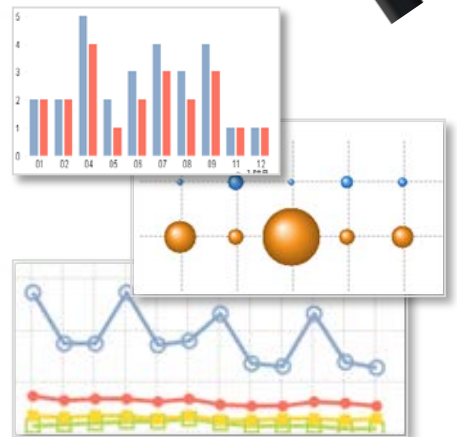
### 1 「CAPDサイクル」を始められます

■PDCAサイクルには、「Act:改善」の前に、「Check:現状把握」が必要です。「Check」から「Plan」につなげるサイクルを始めるソリューションを提供します



### 2 豊富なテンプレートで多角的な分析を実現

■分析に必要なデータをお教えします  
■特定検診情報分析、レセプト情報分析に役立つテンプレートを提供します

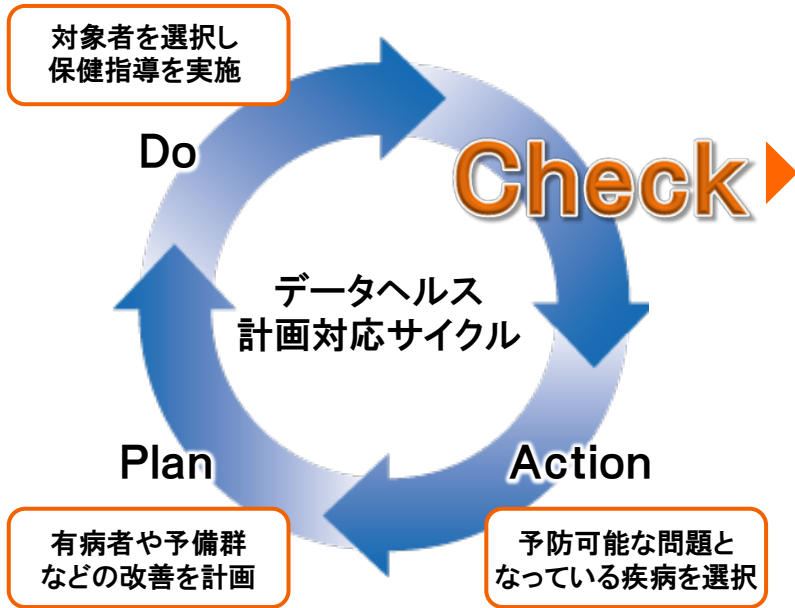


### 3 さまざまな医療情報データを統合 ※オプションサービス

■疾病別、経年集計など、多角的な分析を可能にします  
■事業所、疾病、年齢階級別など、さまざまな条件抽出が簡単に行え、新たな改善策の策定を可能にします

# 「CDPA」サイクルで「Check」から「Plan」の策定が行えます

保健指導対象者の情報を、指導実施・受診がなくても継続的にフォローすることができ、計画の有効性や改善すべき重点項目の効果測定が可能になり、有効なサイクルを実現できます。



## スマートアナリシス / HI

### Check 1

ユーザの特色を視覚化

- 特定健診の結果及び医療費などの状況把握

### Check 2

指導対象者の指導効果測定

- 特定健診の結果及び医療費などの指導効果把握



## ソリューション内容

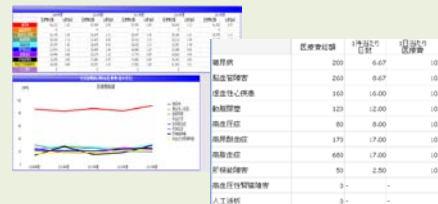
### 特定検診情報分析

- 事業所、健診結果、年齢階級別抽出
- 健診結果分布状況集計
- 指導効果、状況集計、経年集計 など



### 医療費分析

- 事業所、疾病、年齢階級別抽出
- 疾病構造、医療費集計
- 生活習慣病別医療費、経年集計 など



## ご提供サービス

### スマートアナリシス / HI

#### HIテンプレート

分析に必要なデータ仕様

HIテンプレート分析画面

#### 導入サービス

Qlik View / HIテンプレート  
環境構築サービス

操作者向け・管理者向け  
教育サービス

Qlik Viewライセンス

初期導入支援サービス

### オプションサービス

標準分析画面カスタマイズ支援サービス

個別分析画面開発支援サービス

結果検証支援サービス

インシデントサービス

#### 商標に関する表示

- 記載されている会社名、製品名は、各社の商標または登録商標です。
- ※ 本カタログの内容は、2018年4月現在のものです。
- ※ 製品仕様は改良のため予告なく変更することがあります。ご不明な場合は、弊社担当営業にお問い合わせください。
- ※ 本製品を輸出される場合には、「外国為替及び外国貿易法」の規制ならびに米国輸出管理規制など外国の輸出関連法規をご確認の上、必要な手続きをお取りください。
- なお、不明な場合は、弊社担当営業にお問い合わせください。