

## データヘルス支援ソリューション

# スマートアナリシス / NI (National health Insurance)

予防・健康づくりのための医療費・介護給付費の適正化を支援します。

## 保険者のヘルスアップ事業をサポートします



## 健診、医療、介護データなど、 「活用したい」を形に!

特別調整交付金対象や、重複投薬者などの  
個人データ、レセプトのデータを  
抽出・確認・出力し、市区町村へ提供

現在の課題抽出から、対策・評価を  
行うためのデータを分析 など…

## 3つのポイントで保険者支援事業をサポートします!

### 1 医療、健診、介護などの情報元が異なるデータを一体的に分析

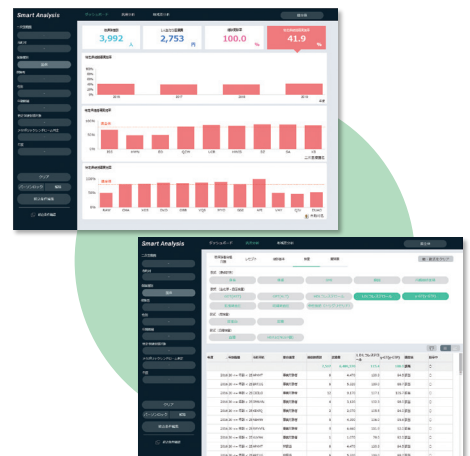
「介護実績」、「医療レセプト」、「健診結果」を一体的に分析し、  
保健事業の計画、評価を支援します。

### 2 地域ごとの特性を把握

横並び市町村の医療費分析結果などの比較・評価が可能です。地域課題を抽出し、その課題のもととなった対象者の情報を確認することを可能にします。

### 3 データ抽出コストを削減

手作業や外部委託などで行っている重症化予防や  
年齢階層別医療費などのデータ抽出を、簡単な操作でシステムから抽出できます。



## ● レセプト+KDB+αで、保健事業を支援します

### 各種レセプト・健診・国保データベース (KDB) データ



### データ統計・分析テンプレートのご提供

#### 国保、後期、介護の 被保険者を統合

KDB後期国保突合データを用いた、保険間で同一個人を追跡できるデータ基盤により、保険間の異動を追跡可能な分析環境を提供します。

#### データ分析結果を さらに明細化

出力されるデータをさらに個人の情報まで掘り下げたり、特定の集団ごとの医療と健診関係性の分析が可能です。

#### データの ビジュアル化を実現

多彩な表現でビジュアル化し、より目的に沿った情報分析を実現します。

## ● 分析機能・分析対象データ (抜粋) 一覧

▼ 機能名称	▼ 機能概要	▼ 分析対象データ(抜粋)
汎用医療費分析	保険者別、診療月別、ICD 別など多様な項目で医療費を分析する	医科・DPC・調剤・歯科・レセプト
汎用健診分析	保険者別、年齢階層別など多様な項目で健診結果を分析する	介護レセプト(給付実績情報)
重複受診者一覧	同一月に複数の医療機関を受診した患者を、医療機関数で抽出する	レセプト請求支払明細
多受診者一覧	同一月に複数の受診日数がある患者を受診日数で抽出する	健診・保健指導データ
重複投薬者一覧	同一月に同一薬効の薬剤を複数の医療機関から受領した患者を、重複した医療機関数で抽出する	KDB 被保険者台帳
長期入院者一覧	長期入院者を同一月の入院期間で抽出する	KDB 最大医療資源データ
糖尿重症化予防対策対象者一覧	あらかじめ規定した健診閾値マスタに合致する個人を抽出する	後発薬品マスタ
特別調整交付金(結核・精神)対象レセプト一覧	特別調整交付金(結核・精神)対象レセプトを一覧表示する	その他各種マスタ
事業評価分析	前年と当年の糖尿指標について、悪化、改善した集団を特定して分析する	健診・レセプトデータ

## ● 提供メニュー

### スマートアナリシス/NI

取り込みデータ(Input)仕様書

分析画面仕様書

分析テンプレート

環境構築サービス

管理者教育サービス

操作教育サービス

### オプションサービス

個別分析画面開発支援サービス

高度開発者向け教育サービス

テンプレート保守サポート

### QlikView\*ライセンス

※QlikView: 当社提供のインメモリ型BIプラットフォーム

#### 商標に関する表示

● QlikViewは、QlikTech International ABの商標または登録商標です。● その他記載されている会社名、商品名は、各社の商標または登録商標です。

※ 本カタログの内容は、2021年3月現在のものです。

※ 製品仕様は改良のため予告なく変更することがあります。ご不明な場合は、当社担当営業にお問い合わせください。

※ 本製品を輸出される場合には、「外国為替及び外国貿易法」の規制ならびに米国輸出管理規制など外国の輸出関連法規をご確認の上、必要な手続きをお取りください。  
なお、ご不明な場合は、当社担当営業にお問い合わせください。