

運用の負担を軽減する管理者向け機能

コンテンツ公開・非公開の切り替え機能

テンプレート作成機能

オンラインヘルプ機能

サイト構成変更機能

リンク情報出力機能

ログインユーザー検索機能

ゴミ箱機能

承認者指定機能

より利便性の高いWebサイトを実現するための主な機能

緊急用サイト切替機能

バナー広告管理機能

アクセスランキング出力機能

RSS 生成機能

多言語コンテンツ作成

モバイルサイト生成機能

イベントカレンダー

コンテンツ評価機能

関連情報の自動抽出

レコメンド機能

スマートフォンサイト生成機能

緊急情報出力機能


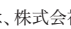
■ サーバ環境

OS	Red Hat Enterprise Linux 9
スペック	CPU：インテル® Pentium® デュアルコア・プロセッサ メモリ：4GB以上 HDD空き容量：40GB以上
前提ソフト	Apache HTTP Server 2.4 Apache Tomcat 9 PostgreSQL 16 JDK 25

■ クライアント環境

OS	Microsoft Windows 11 (64-bit)
ブラウザ	Microsoft Edge Google Chrome Mozilla Firefox

商標に関する表示

- Microsoft、Windows、Microsoft Edgeは、米国Microsoft Corporationの米国およびその他の国における登録商標または商標です。
- Apache、Tomcatは、Apache Software Foundationの米国およびその他の国における登録商標または商標です。
- Linuxは、Linus Torvalds氏の日本およびその他の国における登録商標または商標です。
- Red Hatは、米国およびその他の国におけるRed Hat Inc.の商標または登録商標です。
- インテル、Pentiumは、米国およびその他の国におけるIntel Corporationの商標または登録商標です。
- Firefoxは、米国 Mozilla Foundationの米国及びその他の国における商標または登録商標です。
- Google Chromeは、Google LLCの商標または登録商標です。
-   は、株式会社 日立社会情報サービスの登録商標です。

※ 本カタログの内容は、2025年12月現在のものです。
※ 製品仕様は予告なく変更することがあります。ご不明な場合は、当社担当営業にお問い合わせください。
※ 本製品を輸出される場合には、「外国為替及び外国貿易法」の規制ならびに米国輸出管理規制など外国の輸出関連法規をご確認の上、必要な手続きをお取りください。
なお、ご不明な場合は、当社担当営業にお問い合わせください。

株式会社 日立社会情報サービス

<https://www.hitachi-sis.co.jp/>

ソリューション・製品に関するお問い合わせ

ソリューション・製品サイト

https://www.hitachi-sis.co.jp/4uweb_cms/

HSIS-248

2025.12

© Hitachi Social Information Services, Ltd. 2025.

HITACHI

4Uweb/CMS

コンテンツマネジメントシステム

4Uweb
for you

Webサイト担当者・管理者がユニバーサルデザインを実現した
コンテンツを容易に作成・管理できる、コンテンツマネジメントシステム

株式会社 日立社会情報サービス

全職員による広報活動を4Uweb/CMSが全面的にサポートします

みんなに伝わる、みんなが集まる、「みんなにやさしいホームページ」の実現に向けて

コンセプト

インターネットの普及・発展に伴い、Webサイトで提供される「情報」は、今では私たちの生活やビジネスに欠かせないものになっています。

自治体においても、誰もが、使いやすく、親しみやすく、安心できるWebサイトが求められています。情報を発信する行政側も、多くの確かな情報を早く提供するために、それぞれの業務を担当する職員による全庁的なWebサイト運営が必要とされています。

「4Uweb/CMS」は、分かりやすさと使いやすさで「職員みんなによる広報活動」を全面的にサポートし、「みんなに伝わる、みんなが集まる、みんなにやさしいホームページ」を実現するコンテンツマネジメントシステムです。

行政(職員)

- たくさん(さまざま)
- 正確に(わかりやすく)
- 早く(いつでもどこでも)
- みんなに(平等に)

広報するために・・・

職員みんなによる広報活動

みんなに伝わる
みんなが集まる



利用者

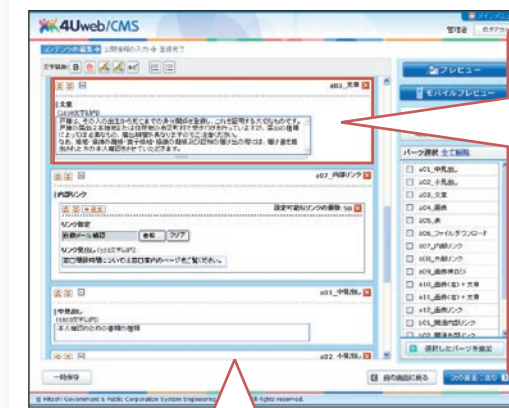
- 信頼・安心できる
- 誰でも使える
- わかりやすい
- 親しみがもてる



サポート

4Uweb/CMS みんなにやさしいホームページをサポートします

『コンテンツ作成者』にとってうれしい主な機能



- テンプレートに入力するだけで、アクセシブルなHTMLファイルを自動生成
- パーツの追加・削除や並び替えなどにより柔軟な表現に対応
- 作業の流れに沿った画面遷移によって、操作をサポート
- ナビゲーションやお問い合わせ先を、自動的に生成

- 機種依存文字や不適切な表記などを自動的にチェック・修正
- 指摘内容を明確に表示



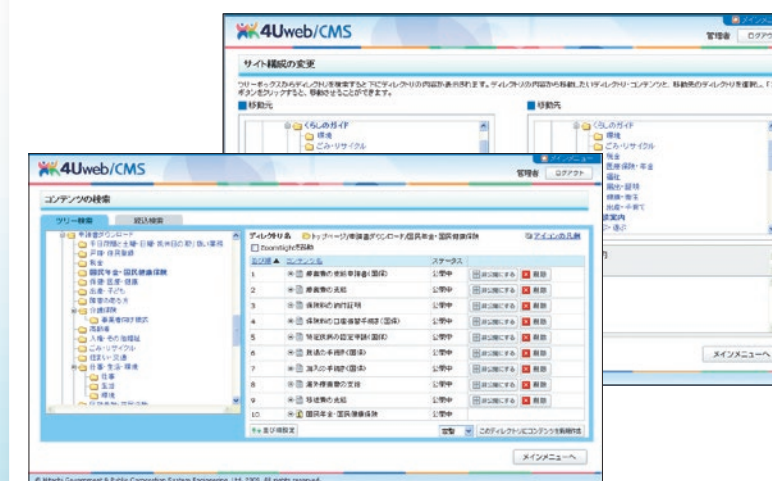
- 作成中いつでも完成イメージのチェックが可能
- 「ZoomSight」と連動し、音声読み上げや色調変更などの確認が可能



職員がちよっと気になること

- Q:** 作成したコンテンツに画像を追加したくなった場合、最初から作り直す必要がありますか？
- A:** 編集中のコンテンツにパーツを追加して作成することができます。
- Q:** いろいろなデザインやレイアウトを使いたいのですが、CMSで作成できるデザイン・レイアウトは1パターンのみになってしまうのでしょうか？
- A:** 4Uweb/CMSでは、複数のデザイン・レイアウトをご利用いただけます。
- Q:** 作成したコンテンツをスマートフォン用に利用できますか？
- A:** 1回の作成作業でPC版コンテンツとスマートフォン版コンテンツを同時に作成することが可能です。

『Webサイト管理者』にとってうれしい主な機能



- 利用者のニーズや時期にあわせて、サイト構成を簡単に変更可能
- 組織改正にも容易な操作で対応可能
- 指定日時での公開が可能
- 過去、未来のホームページの状態をシミュレーションすることが可能



職員がちよっと気になること

- Q:** 職員の部署や役職に応じて、作成・編集できるコンテンツを制限することはできますか？
- A:** 可能です。使用できる機能についてもユーザーごとに制限することができます。
- Q:** 災害発生時など住民に緊急でお知らせしたい情報がある時、どのようにお知らせできますか？
- A:** トップページ含め、即座に緊急時利用サイトに切り替え、お知らせすることが可能です。
- Q:** コンテンツによって、承認の経路を変更したいのですが。
- A:** お客さまの業務に合わせて、承認経路を変更可能です。緊急性を要するコンテンツは承認フローを簡略化して公開することも可能です。



全職員の誰もが、
コンテンツを簡単に作成

- テンプレートに情報を入力するだけで、コンテンツを作成することができます。
- コンテンツの作成・更新を直感的な操作で行えます。
- 作業の流れに沿った操作画面によって、迷うことなくコンテンツを作成できます。

サイト全体を統一し、
信頼・安心できる
ホームページ作成を実現

- 機種依存文字や不適切な表記などを自動でチェックし、コンテンツのアクセシビリティを確保することができます。
- パンくずリスト、ローカルナビゲーション、RSS、サイトマップ、モバイルコンテンツなどを自動で生成し、ユーザビリティを向上します。
- 各コンテンツにカテゴリーを設定し、関連情報を自動的に抽出することができます。

効率化をサポートする
さまざまな機能で
運用管理の負担を軽減

- ユーザーごとに、それぞれ適切な操作権限を設定できます。
- 承認依頼の自動通知や承認対象コンテンツの一覧表示により、より迅速で信頼性の高いコンテンツを公開することができます。
- コンテンツごとに公開日時を指定できるので、よりタイムリーな情報発信が可能です。
- コンテンツの公開・非公開を簡単に切り替えることができます。
- サイトの一括管理・差分生成、日時指定生成など、大規模サイトならではの運用に対応します。